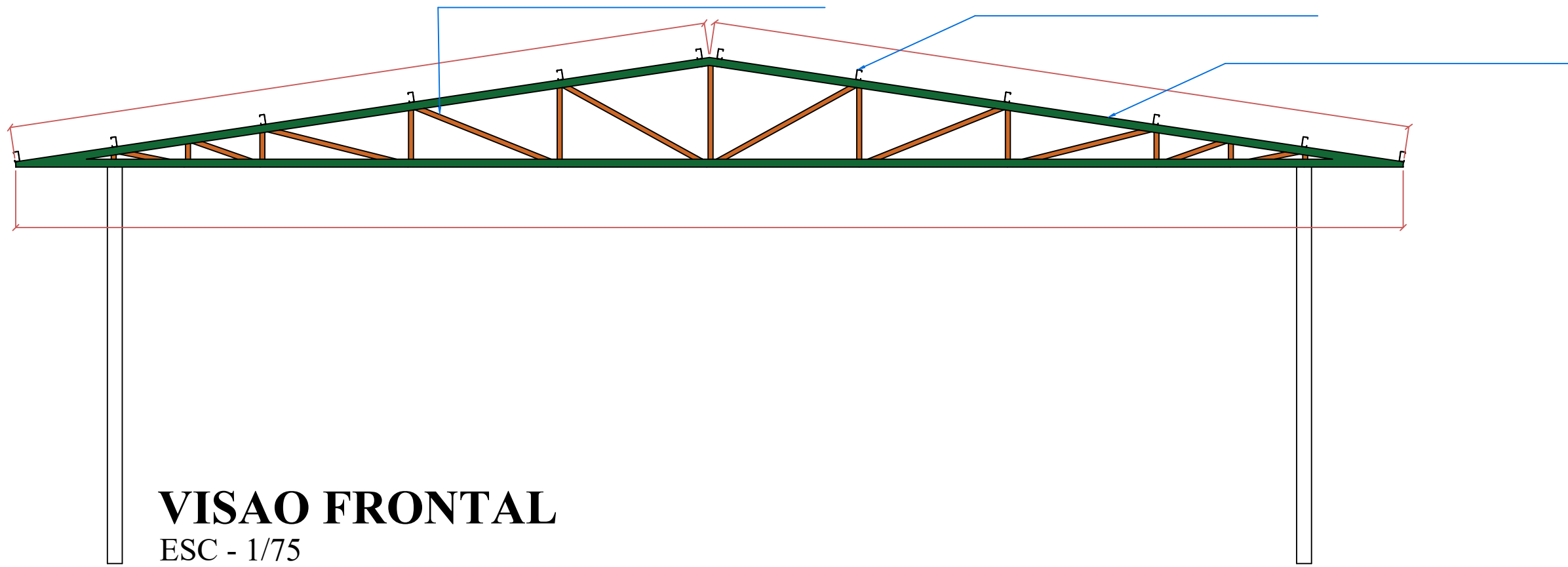


PLANTA  
ESC - 1/75



VISAO FRONTAL  
ESC - 1/75

ESTRUTURAL METALICO  
Norma de aço laminado: ABNT NBR 8800:2008  
Norma de aço dobrado: ABNT NBR 14762: 2010  
Norma de concreto: ABNT NBR 6118:2023  
Aço laminado: A-572 345MPa  
Aço dobrado: A-36  
Concreto: C25, em geral  
Escala: 1:100

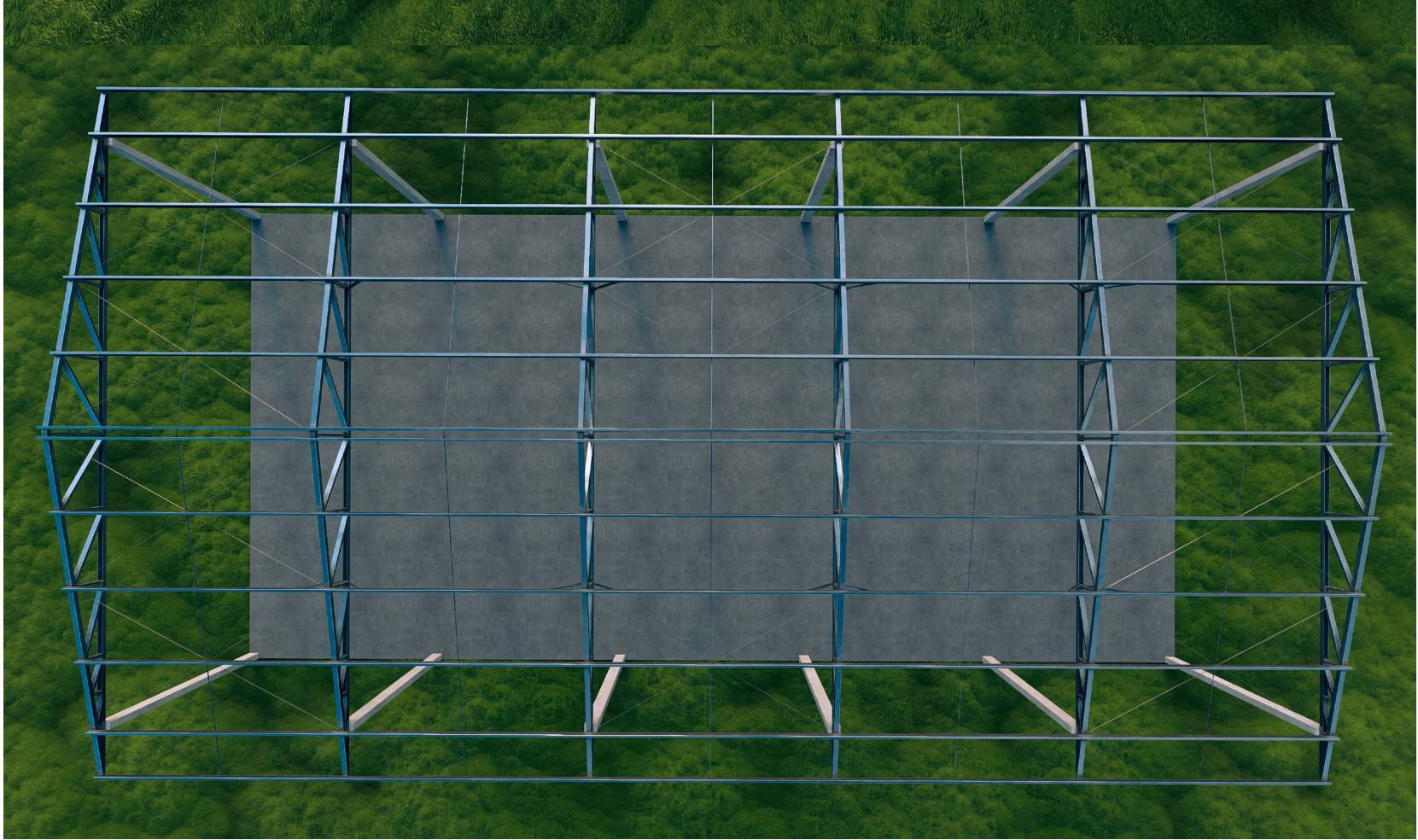
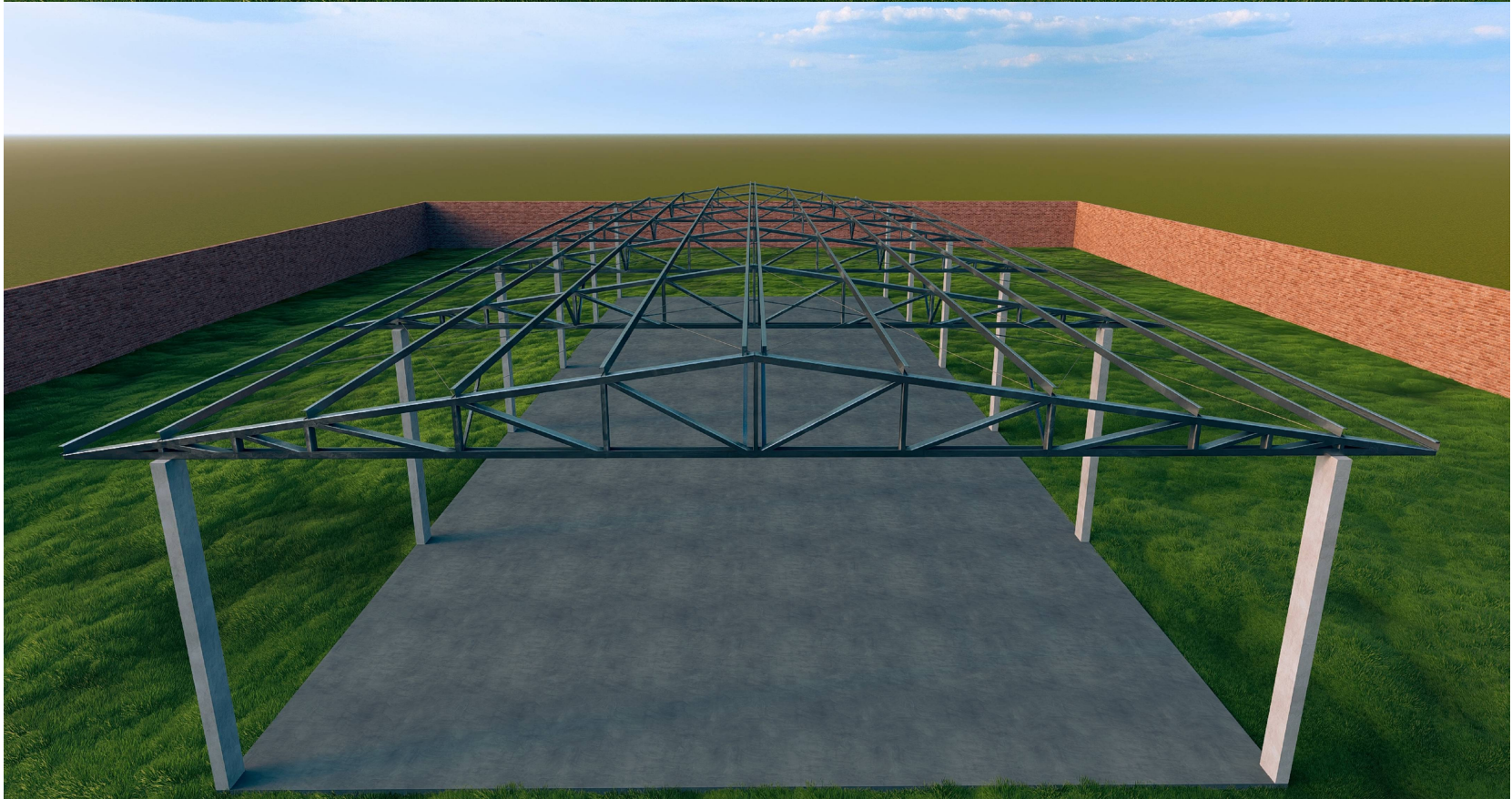


Tabela resumo										
Material		Série	Perfil	Localização	Comprimento			Peso		
Tipo	Designação				Perfil (m)	Série (m)	Material (m)	Perfil (kg)	Série (kg)	Material (kg)
Aço laminado	A-572 345MPa	Cantoneira	L 1/2 x 1/8"	Mão Francesa	70.786			38,9		
			L 1,3/4 x 1/8", Duplo T união genérica	Mão Francesa	14.878			63,3		
			L 1,3/4 x 1/8"	Mão Francesa	17.000			36,16		
		Barra redonda	1/4"	Contraventamento	140.361	102.664		34,89	138,36	
						140.361			34,89	
							243.025			173,26
Aço dobrado	A-36	BRASIL BARRAS U	U100X80X4,75	Banzos tesouras	168.943			1553,8		
			U100X50X2,66	Barras internas	110.116			440,91		
		Perfil C Negro Grado 36	C 100x50x15x1,9mm	Terças	250.000	279.059		804,7	1994,7	
			C 100x50x15x1,2mm, Duplo I união genérica	Terças cumeeira	25.000			104,08		
						275.000			908,79	
							554.059			2903,5
Concreto	C25, em geral	Retangular	26x15	Pilares	48.000	48.000		4680	4680	4680

Responsável Técnico

Vinicius Coloni Mdeiro  
CAU/PR-A175509-9

PROJETO AQUITETÔNICO

Nº DESENHO: BVV 090TOP. - RIB - CLARO - ESTRUTURAL DE COBERTURA METÁLICA

EMISSÃO:

TÍTULO: PROJETO ESTRUTURAL COBERTURA METÁLICA

LOCALIZAÇÃO: DISTRITO INDUSTRIAL

MAIO/25

MUNICÍPIO: RIBEIRÃO CLARO PR

LOTE: 18

QUADRA: E

ESCALA: 1:100

FOLHA:



PREFEITURA RIBEIRÃO CLARO/PR  
CNPJ 75.449.579/0001-73  
AUTOR DO PROJETO DE IMPLANTAÇÃO/ REGISTRO PROF:  
ARQ./ENG. VINICIUS COLONI MEDEIRO  
CAU/CREA - A175509-9

01/01